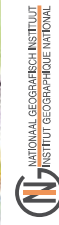
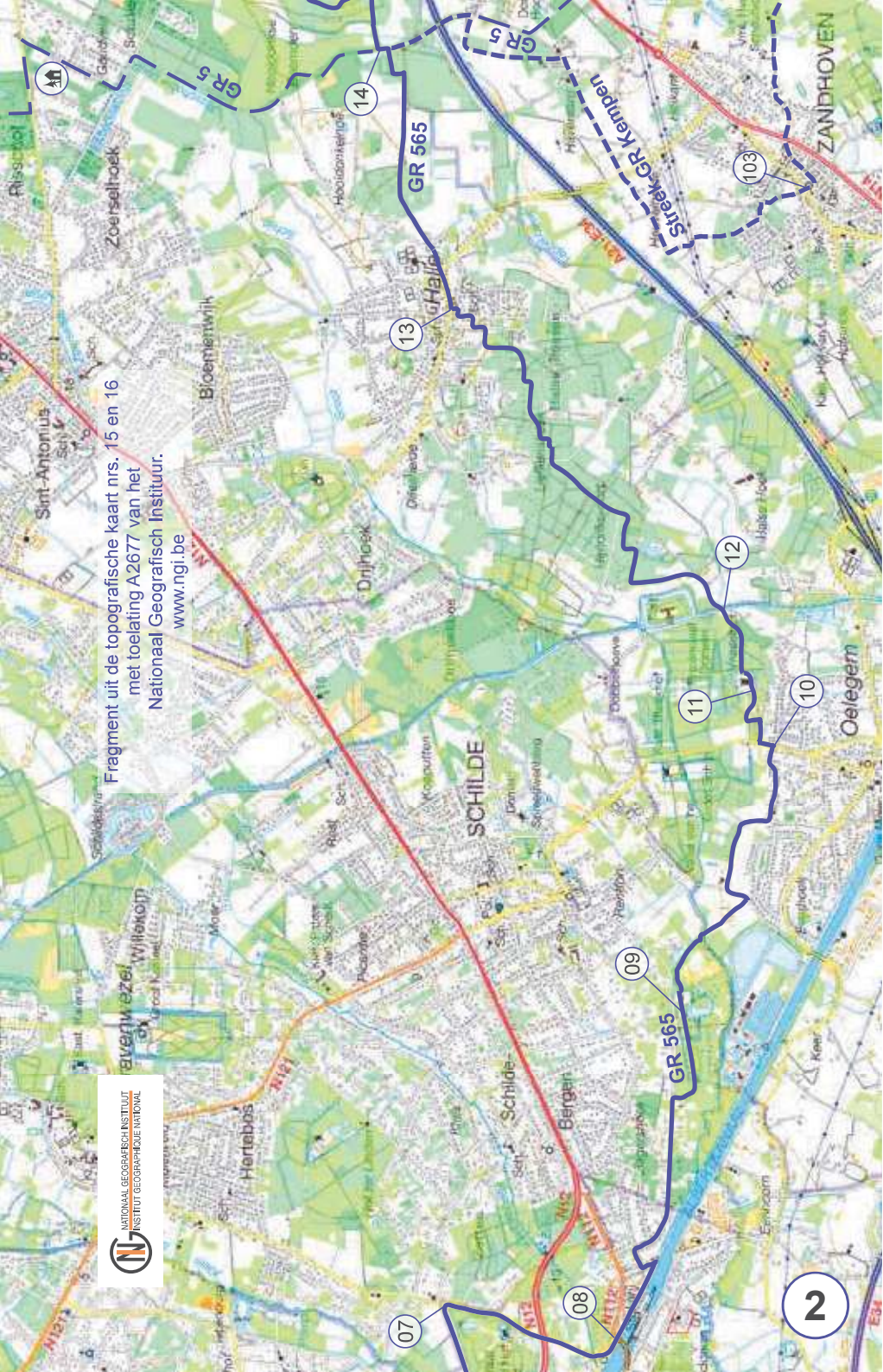


Fragment uit de topografische kaart nr. 15 met toelating A2677 van het Nationaal Geografisch Instituut. [www.ngi.be](http://www.ngi.be)

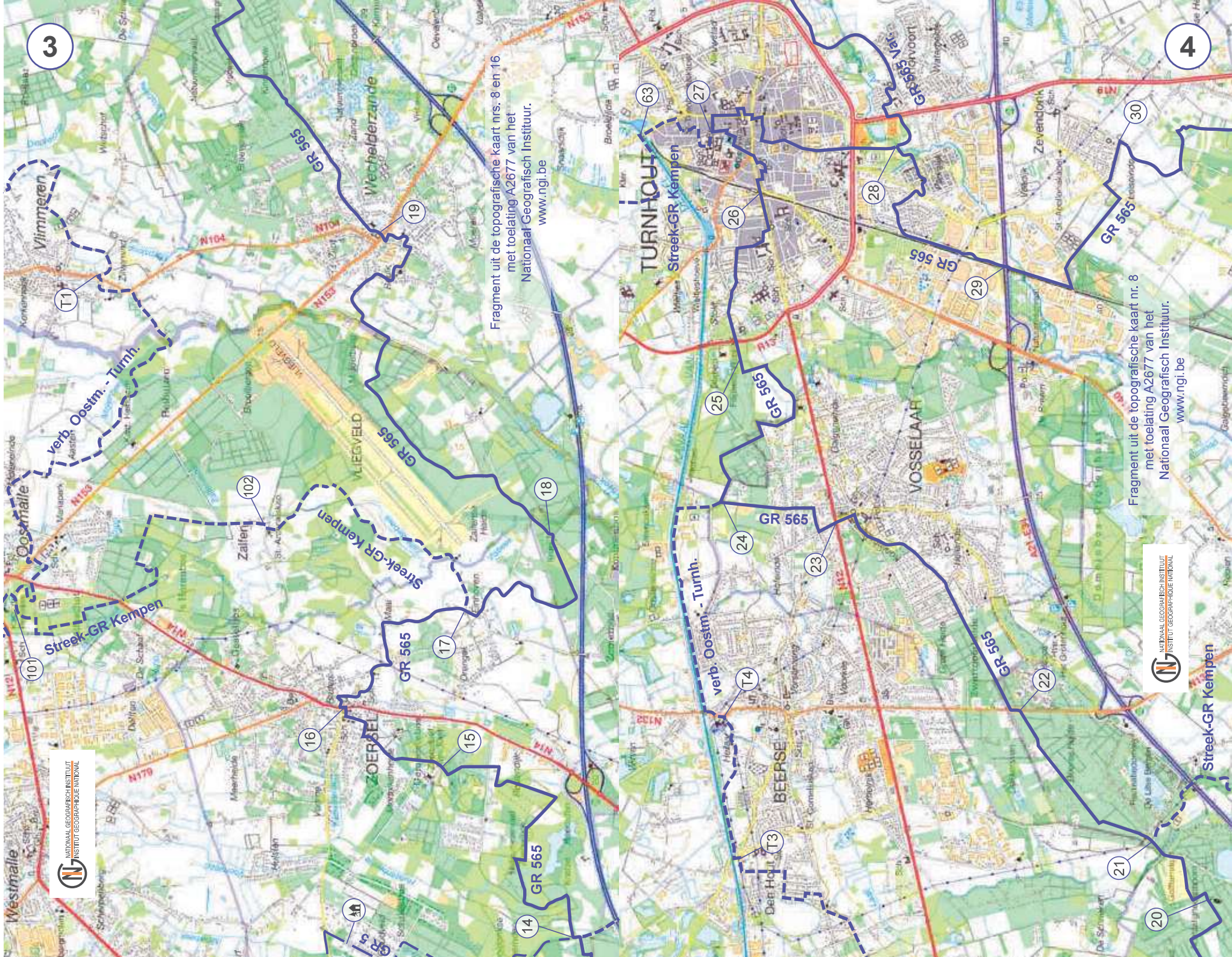


1



Fragment uit de topografische kaart nr. 15 en 16 met toelating A2677 van het Nationaal Geografisch Instituut. [www.ngi.be](http://www.ngi.be)

2



3

4

Fragment uit de topografische kaart nrs. 8 en 16  
met toelating A2677 van het  
Nationaal Geografisch Instituut.  
[www.ngi.be](http://www.ngi.be)

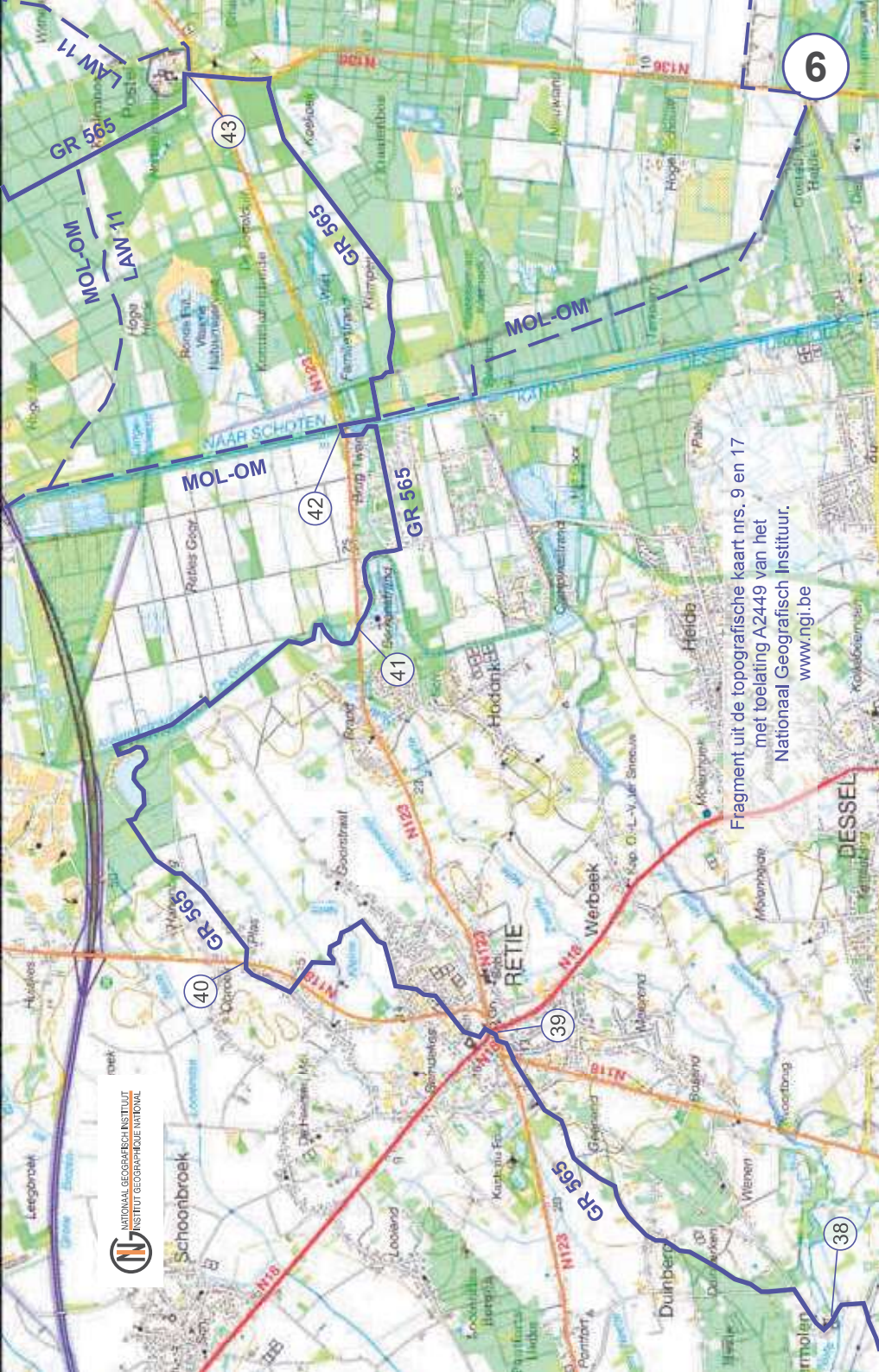
Fragment uit de topografische kaart nr. 8  
met toelating A2677 van het  
Nationaal Geografisch Instituut.  
[www.ngi.be](http://www.ngi.be)



NATIONAAL GEOGRAFISCH INSTITUUT  
INSTITUT GEOGRAPHIQUE NATIONAL

Naam: Fragment uit de topografische kaart nrs. 16 en 17 met toelating A2677 van het Nationaal Geografisch Instituut.  
[www.ngi.be](http://www.ngi.be)

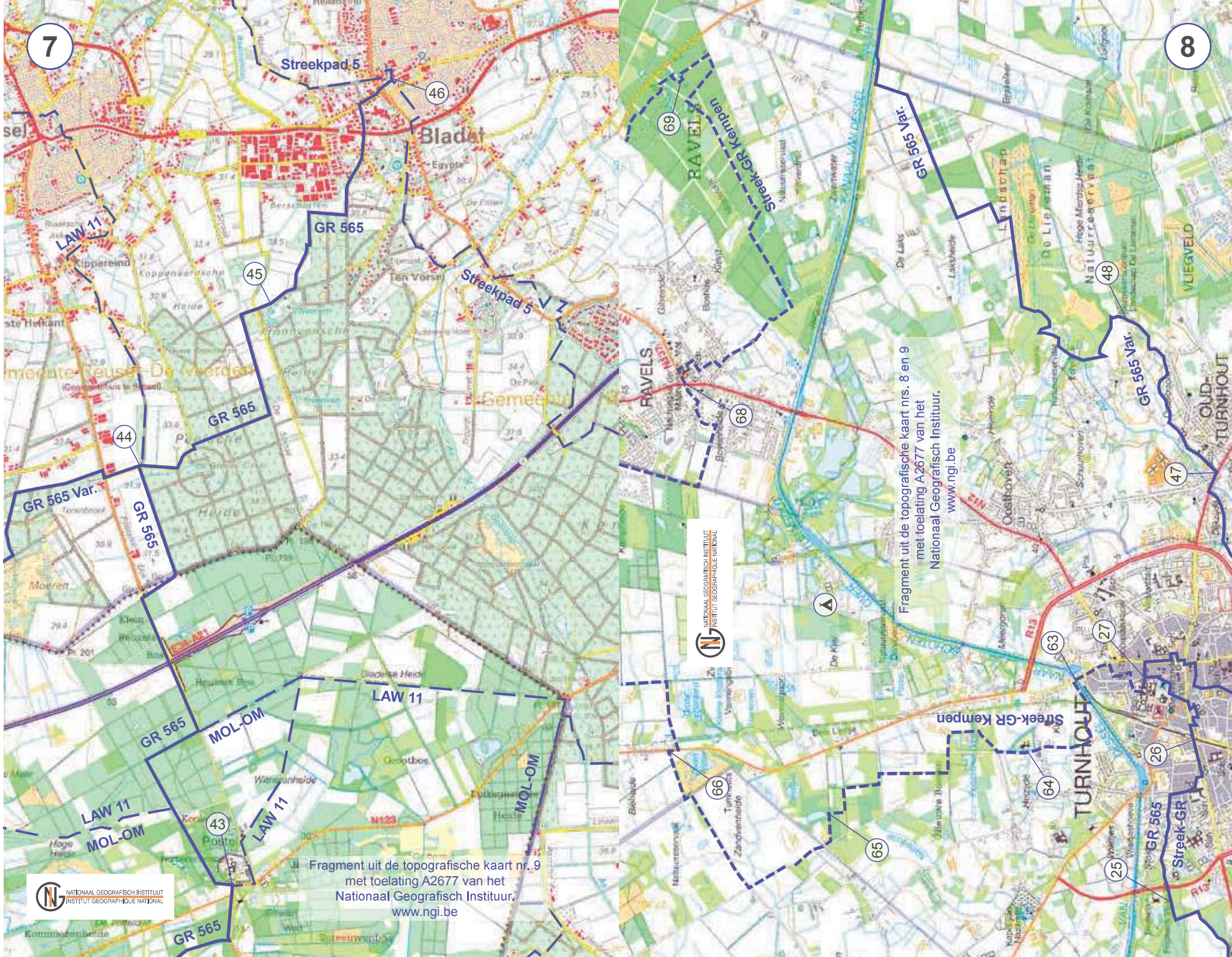
5



NATIONAAL GEOGRAFISCH INSTITUUT  
INSTITUT GEOGRAPHIQUE NATIONAL

Fragment uit de topografische kaart nrs. 9 en 17 met toelating A2449 van het Nationaal Geografisch Instituut.  
[www.ngi.be](http://www.ngi.be)

6



Fragment uit de topografische kaart nr. 9 met toelating A2677 van het Nationaal Geografisch Instituut. [www.ngi.be](http://www.ngi.be)

Fragment uit de topografische kaart nrs. 8 en 9 met toelating A2677 van het Nationaal Geografisch Instituut. [www.ngi.be](http://www.ngi.be)



9

10

Fragment uit de topografische kaart nr. 9 met toelating A2677 van het Nationaal Geografisch Instituut. [www.ngi.be](http://www.ngi.be)

Fragment uit de topografische kaart nr. 16 met toelating A2677 van het Nationaal Geografisch Instituut. [www.ngi.be](http://www.ngi.be)

