

## GR565 SNIEDERSPAD

### Trajectwijziging Grenspaal 202 – Peelse Heide

**Pad:** GR 565 Variant

**Topogids:** GR565 "Sniederspad" Streek-GR KEMPEN

**Pagina tekst:** p.83

**Kaart 9**

**Referentiepunt:** 51><44

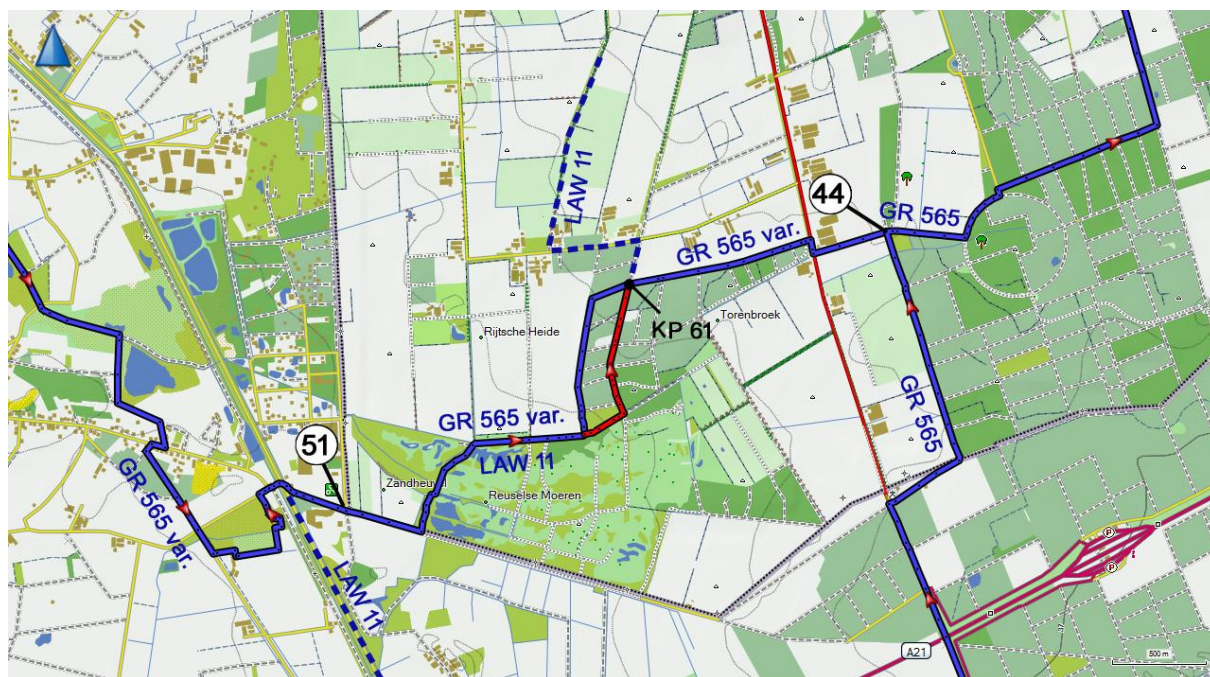
**Lengteverschil:** Geen

**Datum:** Vanaf oktober 2014

**Reden:**

Verplichte aanpassing samen met LAW 11 naar wandelnetwerk Reusel – De Mierden

### Kaart



— OUD TRAJECT

— NIEUW TRAJECT

## TEKSTBESCHRIJVING

De tekst vanaf referentienummer 51 Grenspaal 202 p.83 tot aan referentienummer 44 Peelse Heide p.85 vervangen door:

(De *rode tekst* is de gewijzigde tekst ten opzichte van de topogids.)

Enkele trappen brengen je op het brugdek en naar de overkant van het kanaal Dessel - Schoten (zie ook p.37).

De GR 565 komt hier samen met de **LAW 11 Grenslandpad**.

Je blijft de weg volgen tot een kruising bij

### 6,2 KM GRENSPAAL 202 (51)

POSTEL (MOL) – KAART 9

De GR 565 Sniederspad (en de LAW 11) volgen rechtuit nog even de steenslagweg met afzonderlijk fietspad (*Grensweg*). Zowat 400 m verder ga je net vóór de bosrand linksaf op een smal paadje langs de rand van een akker. Einde rechtsaf en voorbij een zigzagpoortje kom je in het Natuurgebied Reuselse Heide. Even verder in het bos kom je bij vogelkijkhut "De Chalet".

Links aanhouden en even verder kies je een weg schuinrechts, die later aan de rand van een boomkwekerij uitloopt op een bredere weg in oostelijke richting. Zowat 800 m verder verlaat je linksaf over een brugje het natuurgebied.

**Rechtdoor langs de rand van een bos en 800 m verder rechtsaf. Na 200m op de kruising bij knooppunt 61, waar de LAW Grenslandpad linksaf slaat, ga je verder rechtdoor op de brede veldweg.**

Na 1 km kom je op de weg van Postel naar Reusel of de *Postelsedijk*. Deze slechts héél even naar rechts volgen en de eerste straat links is de *Burgemeester Willekenslaan*, die je volgt tot op de eerstvolgende kruising, op de

### 5,7 KM PEELSE HEIDE (GR 565 / GR 565 Variant)

(44)