

STREEK GR KEMPEN

Kleine wijziging te Ravels tussen Grenspaal 205 en 207

Pad: STREEK GR KEMPEN

Topogids: GR565 "Sniederspad" Streek-GR KEMPEN

Pagina tekst: p.107

Kaart 13

Referentiepunt: 70><71

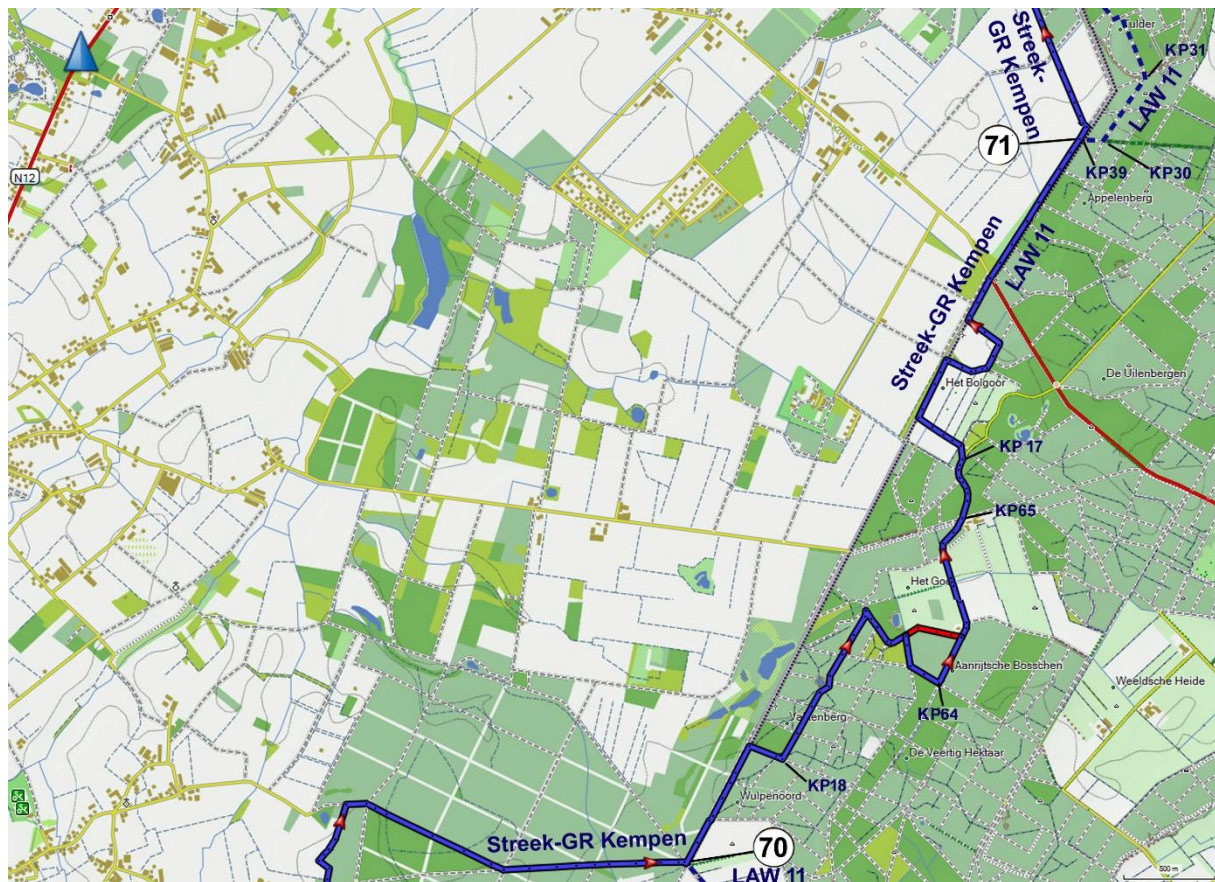
Lengteverschil: + 300m

Datum: Vanaf 1 September 2014

Reden:

Zoals vermeld in kadertekst (blz. 107), diende in overleg met het wandelnetwerk Reusel – De Lage Mierden ook het LAW-Pad nog aangepast te worden op de Streek-GR Kempen. Bijkomend was er een klein wijziging noodzakelijk ter hoogte van een alleenstaande hoeve en is ook knooppunt 64 verplaatst.

Kaart



— OUD TRAJECT

— NIEUW TRAJECT

TEKSTBESCHRIJVING

De tekst vanaf referentienummer 70 Grenspaal 205 (Streek-GR/LAW 11) p.107 tot aan referentienummer 71 Grenspaal 207(Streek-GR/LAW11) p.109 vervangen door:
(De **rode tekst** is de gewijzigde tekst ten opzichte van de topogids.)

6,2 KM GRENSPAAL 205 (samenkomst Streek-GR / LAW 11)

(70)

RAVELS – KAART 13

De Streek-GR Kempen (en de LAW 11) kiezen hier schuinlinks en pal op de grenslijn een smal pad langs de bosrand. Even verder kom je opnieuw in het bos en zowat 450 m verder kies je de derde weg rechts. Eerste weg rechts en zowat 450 m verder ga je in een flauwe bocht rechts omheen het kleine Turfven. Dezelfde richting aanhouden en op een stervormige kruising ga je scherp rechtsaf.

De LAW 11 Grenslandpad



(zie ook p.73) voert hier in de richting van Thorn rechtsaf op de brede veldweg langs de grenslijn. In de richting van Sluis heeft dit pad tot grenspaal 207 een parallel parcours met dit deel van de Streek-GR.

Bocht links en eventjes verder op een kruising rechtsaf richting knooppunt 64. Volgende kruising linksaf en daarna bij knooppunt 64 opnieuw linksaf op de Prins Hendriklaan. Op een kruising bij een alleenstaande hoeve ga je rechtdoor richting KP 65. Bij een grote hoeve, KP 65, dwars je de Weeldsebaan en blijf je de Prins Hendriklaan volgen. Net vóór een boswachterswoning bij kp17 ga je schuinlinks en dan kies je de weg links van een chalet (nummer 5A). Einde bocht rechts, opnieuw langs de grens. Zowat 300 m verder ga je bij een klein ven rechtsaf en dan tweemaal linksaf om een akker heen. Opnieuw rechtsaf langs de grenslijn tot de kruising met de Mierdsedijk (B) / Poppelsedijk (NL). Rechttuit langs de Grensweg en zowat 900 m verder kom je bij

6,5 KM GRENSPAAL 207 (Splitsing Streek-GR / LAW 11)

(71)

RAVELS – KAART 13